

강릉 청담다방

현황 사진

위치 및 지형

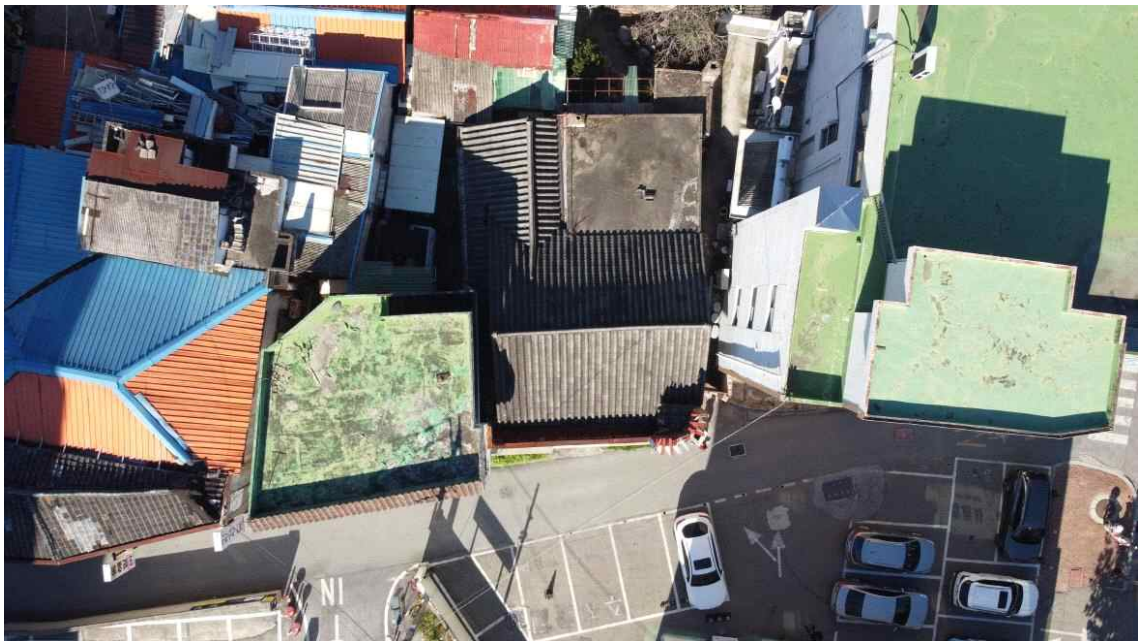
건물의 배치 및 현황

건축적 특성

연혁

활용방안

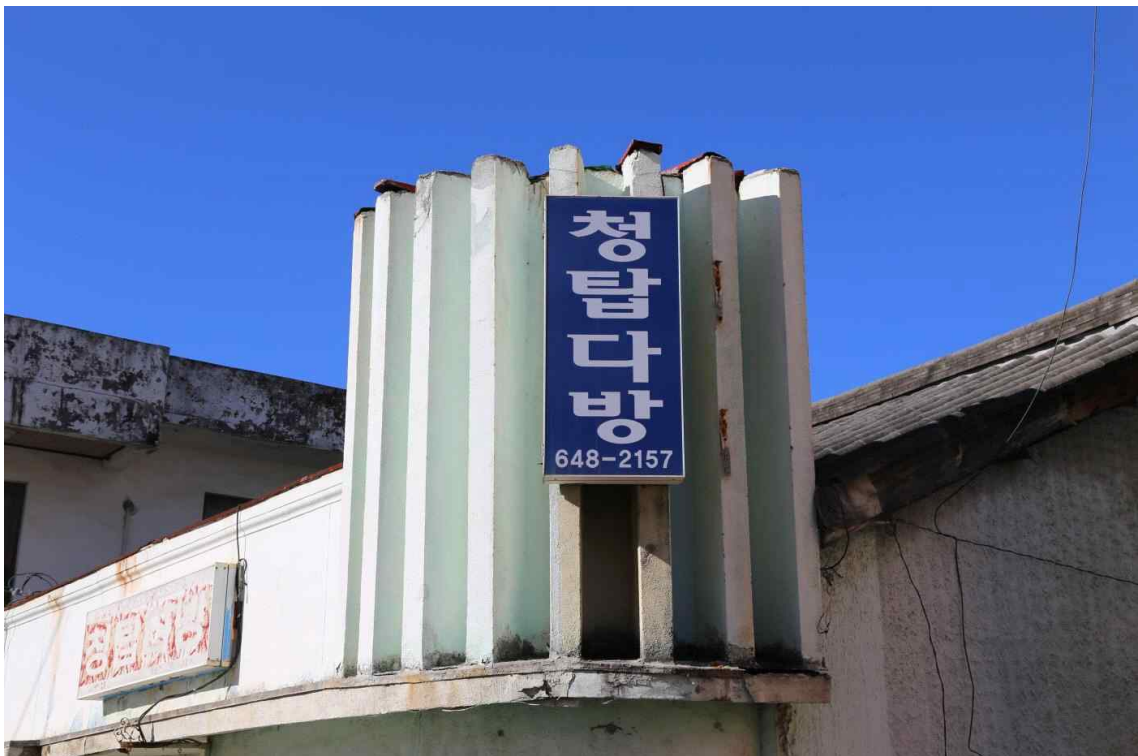
1. 현황 사진







강릉 청탐다방





강릉 청탐 다방





본 건물은 강원도 강릉시 명주동에 있다. 본 건물은 1959년 다방으로 개점한 곳으로 과거 강릉정치 일 번지를 자랑하였던 곳이고 한다.

1. 위치 및 지형¹⁾

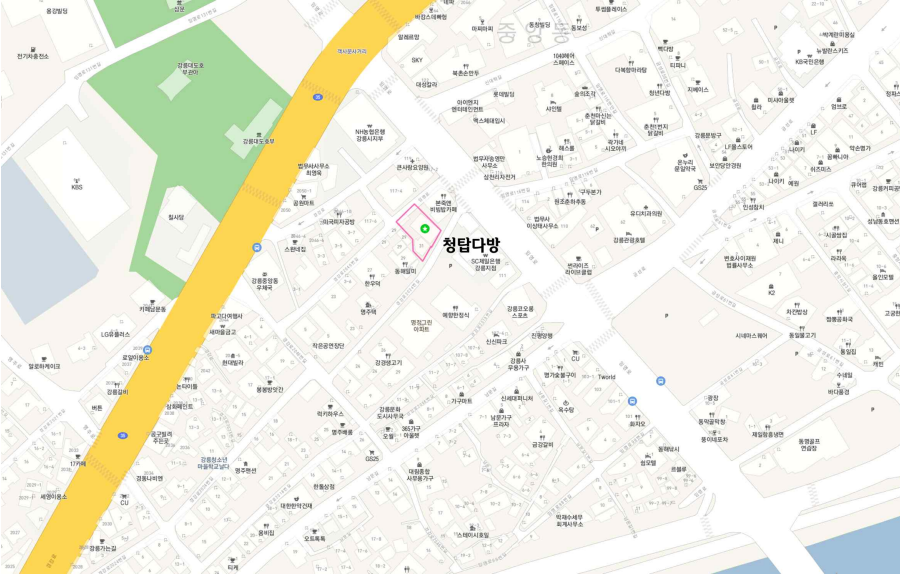
1) 강릉시 홈페이지 지명 유래집 참조
(www.gn.go.kr)

청탑다방 건물은 강원도 강릉시 강릉시 명주동 6-1(경강로2024번길 31)에 있다. 청탑다방이 위치한 명주동은 강릉의 도심을 관통하는 도로 경강로를 중심으로 강릉대도호부관아부터 강릉의료원까지 도로 남북에 위치한 동네다. 강릉 사람들이 원도심 시내라 부르는 금학동과 임당동 기준으로는 서편에 위치해 있다.

명주동은 고려시대 때부터 강릉 정치와 행정의 중심지였다. 지금으로 치면 시청 역할을 했던 강릉대도호부관아가 있었던 곳이다. 명주동 경계를 따라 강릉읍성과 4대문도 존재했다. 일제강점기를 거치며 명주동 주변에는 고급 요릿집 요정(料亭)들이 성행했다. 명주동에는 아직도 적산가옥 형태의 집이 많이 남아있다. 지금의 강릉의료원, 명주예술마당 앞에는 시장이 있었고, 서울로 가는 시외버스 정류장, 가구 골목, 화교 학교도 있었다.



청탑다방 파노라마

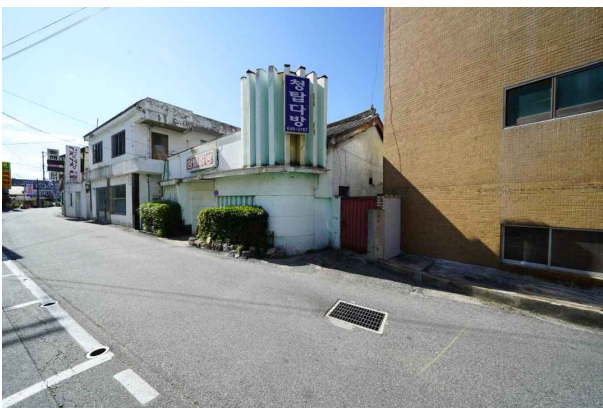


청담다방_위치도

2. 건물의 배치 및 현황

청담다방은 1959년 개점, 2011년까지 다방으로 운영되다 현재 폐업한 상태이다. 청담다방이 있는 명주동 거리는 강릉시내 초입으로 명주예술마당부터 강릉대도호부까지의 골목길. 임만혁작가의 벽화거리 사이로 근대유산이 남아있는 집들을 발견할 수 있으며 골목길을 따라 마크라메와 수제 빵집, 수제 청 등을 만드는 곳을 만날 수 있다.

개점 이후 지역의 정,관, 언론계 인사들의 단골집으로 명성이 자자하여 강릉 정치 일 번지를 자랑하였던 곳, 강릉시와 명주군에 시장과 군수가 새로 부임하면 반드시 들러 인사를 했을 정도였고, 국회의원 등 정치권 인사들도 명절에 들려서 시민을 만나 답소를 나누던 곳이었다.



청담다방_전경

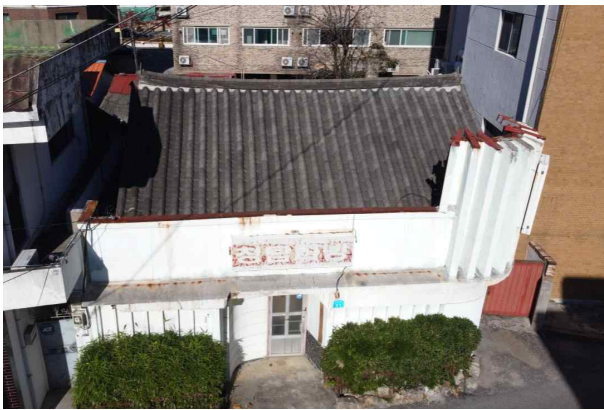


청담다방_전면

3. 건축적 특성

청담다방 건물은 1959년 개점되었다고 한다. 하지만 현재 폐업된 상태로 내부는 비공개 상태이다. 건물의 외부 주요 구조는 콘크리트이며 지붕은 한식 기와를 오려 마감하였다. 내부 구조는 확인이 불가능한 상태이다.

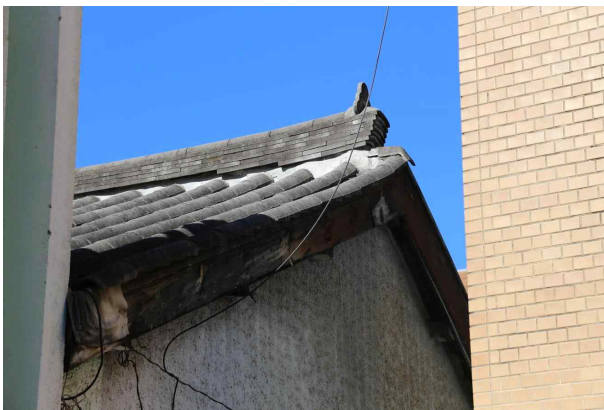
건물의 기단과 주초는 시멘트와 콘크리트로 마감되어있다. 전체적인 건물의 주요 재료를 알 수 없게 되어 있으며 맞배지붕에 붉은색 계열 시멘트 기와로 되어있으며 내부 가구 구조는 목조이며 벽체는 콘크리트로 구성되어 있다.



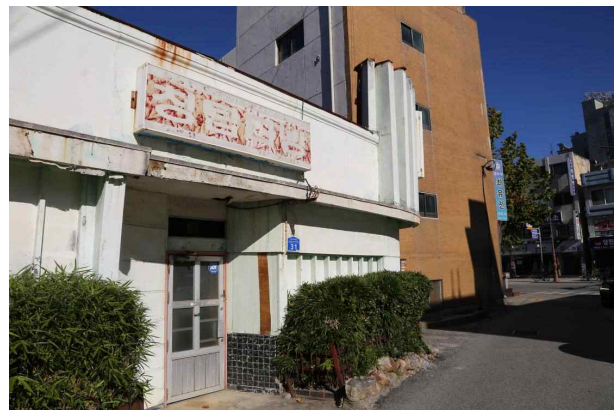
청담다방_외부



청담다방_외부



청담다방 지붕



청담다방 외부

4. 연혁

1959년 5월 10일 개점 2011년 12월 30일 폐점된 곳이다. 폐점 되던 당시 까지는 강릉지역에서 가장 오래된 다방으로 기록되어 있다, 청담다방의 대표였던 전영자씨는 단골 손님들이 많이 돌아가시고 집도 너무 낡아서 어쩔 수 없이 문을 닫게 되었다고 한다.



청담다방_외부



청담다방_출입구

5. 활용방안

청담다방은 지역의 정,관, 언론계 인사들의 단골집으로 명성이 자자하여 강릉정치 일 번지를 자랑하였던 곳, 강릉시와 명주군에 시장과 군수가 새로 부임하면 반드시 들러 인사를 했을 정도였고, 국회의원 등 정치권 인사들도 명절에 들려서 시민을 만나 담소를 나누던 곳으로 지역의 명소로 복합문화공간, 갤러리카페, 예술 공방 등 문화 예술 공간 및 커피 문화 체험 공간 등으로 활용 가능하며 혹은 조용하고 여유롭게 강릉 지역을 여행하려는 젊은 층, 가족 단위 여행객들에게 어필할 수 있는 공간으로 활용할 수 있다.

강릉의 미래유산인 근대문화유산으로 인식, 리모델링사업을 통해 유화리 주민들의 쉼터 및 문화공간으로 활용하거나, 활용사업을 통해 주민들의 쉼터, 친목과 화합을 다지는 교류 공간은 물론 문화예술공간으로 활용함으로써 지역 주민들의 일자리 창출 및 지역 강릉 모태이길 사업과도 연계시킬 수 있는 장점이 있다.

부록 개요서

문화재명	강릉 청탑다방
문화재지정별	비지정
소재지	강원도 강릉시 강릉시 경강로2024번길 31
연면적	대지 361㎡
건물 수량	1동
분류	상업시설
주요 구조	콘크리트
주용도	상업시설
주요외장재	콘트리트
지붕재	시멘트 기와
창호	금속 샷시 / 유리
건립연도	1959년 개점. 건물 년도는 불명확함
활용방안	갤러리카페, 예술 공방 등 문화 예술 공간



강릉 청탑다방

