

# 수정여관

---

화보

위치 및 지형

건물의 배치 및 현황

건축적 특성

연혁

활용방안





수정여관\_전경



수정여관\_전경





수정여관\_우측전면

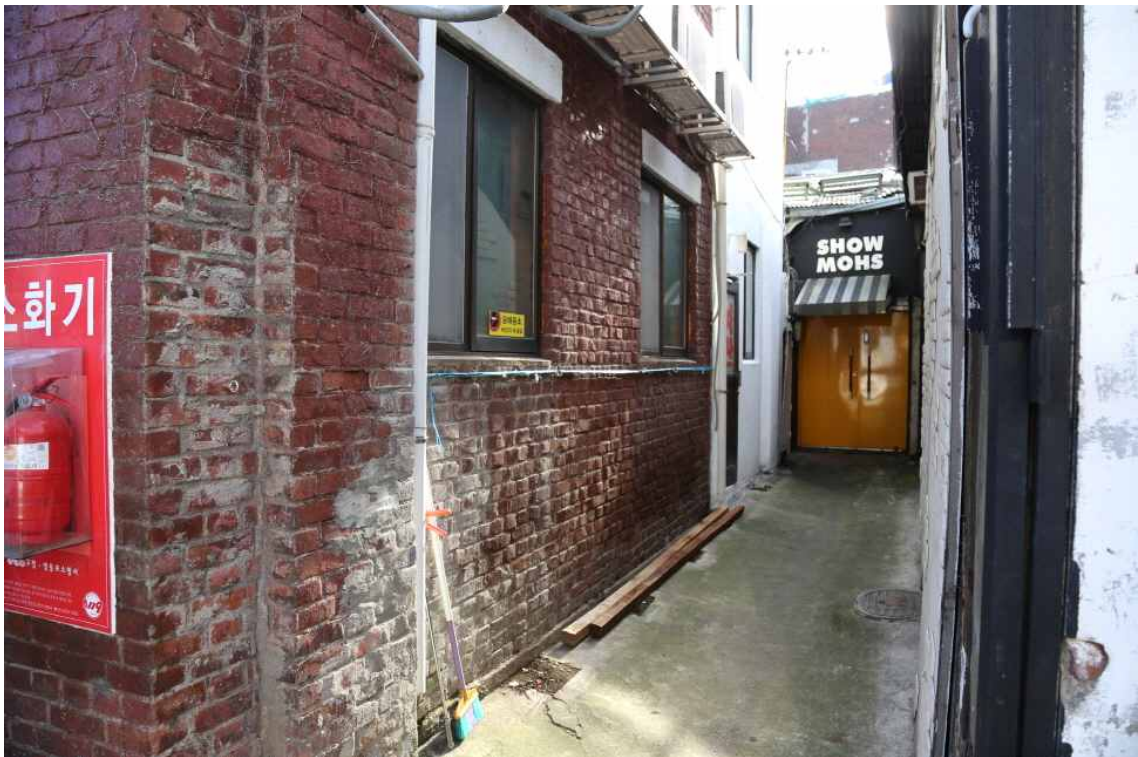


수정여관\_좌측전면

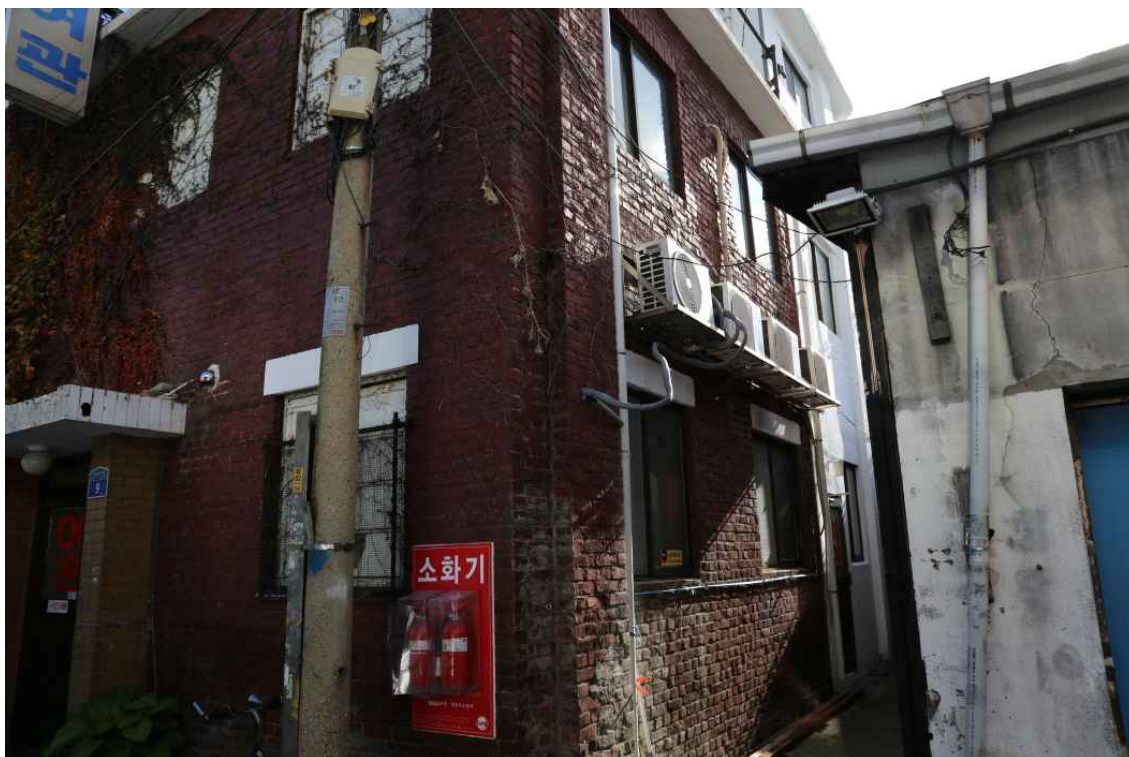




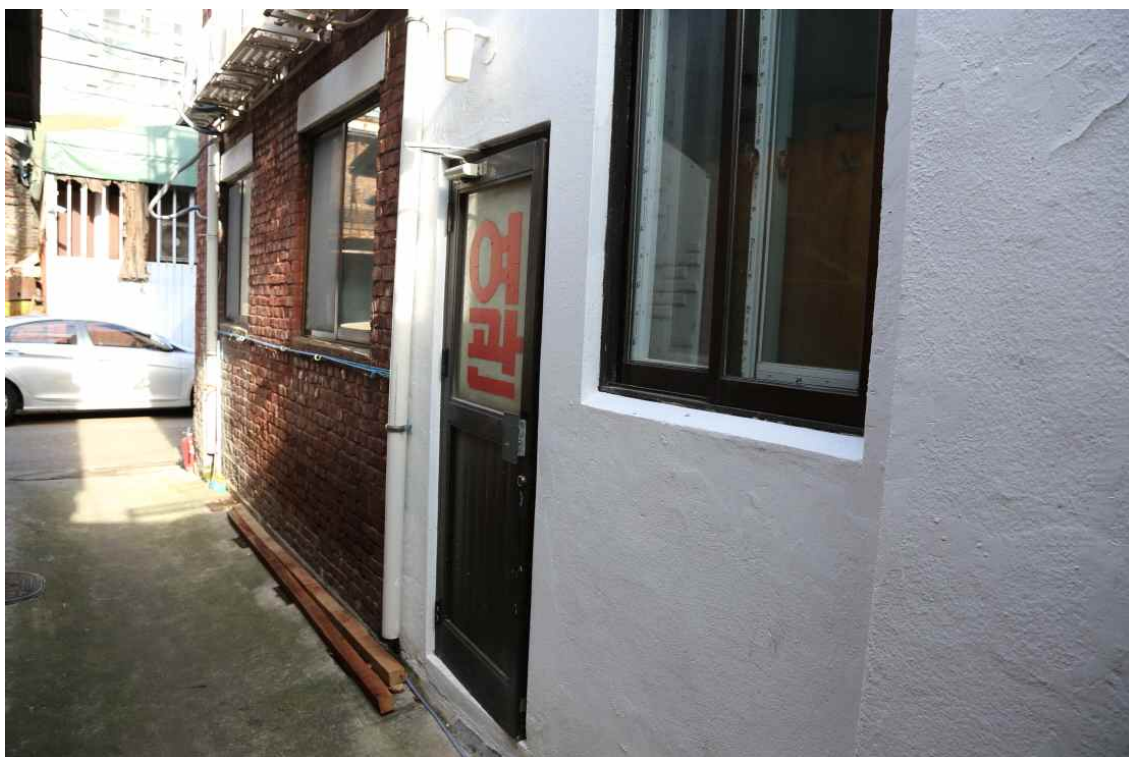
수정여관\_우측면



수정여관\_우측벽면



수정여관\_벽체



수정여관\_우측 출입구

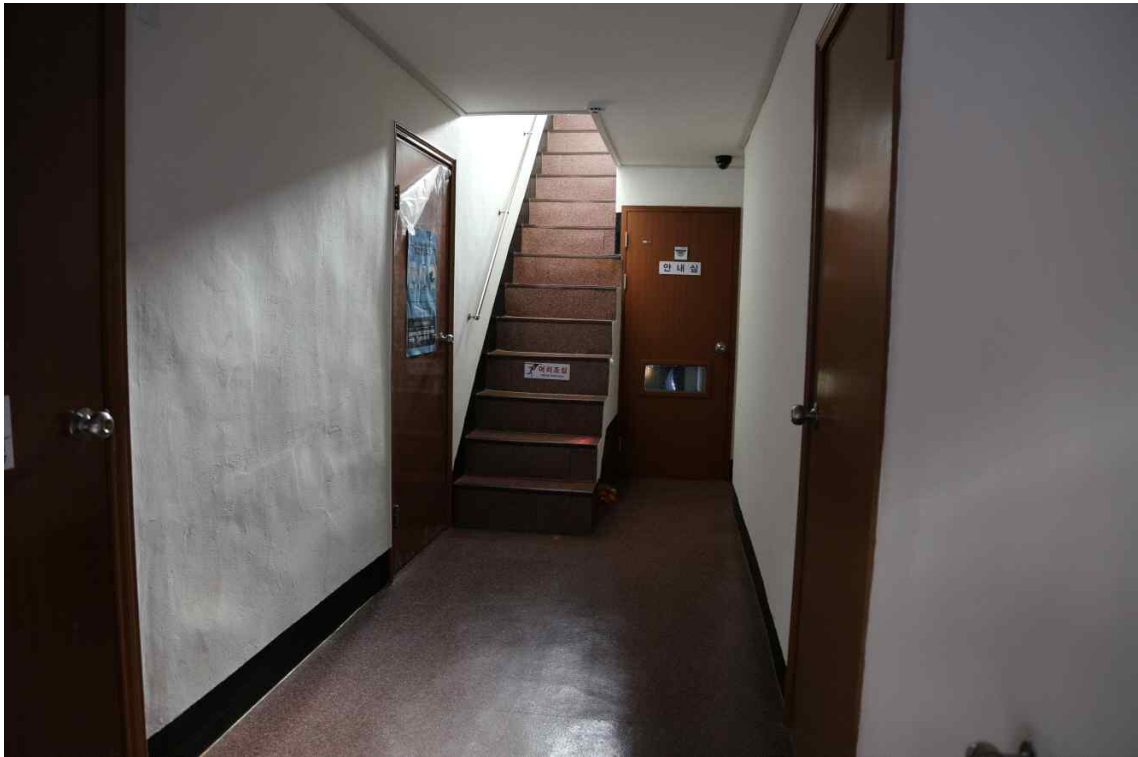




수정여관\_옥상 난간



수정여관\_창문



수정여관-내부



수정여관\_전면 출입구





수정여관\_측면 출입구



수정여관\_입간판







본 건물은 서울시 영등포구 문래동에 있으며 1966년에 개업한 숙박시설로 통의동 보안여관, 당산동 남산여인숙 등이 문을 닫으면서 2021년 현재 서울에서 가장 오래된 여관으로 알려진 건물이다.

## 1. 위치 및 지형<sup>1)</sup>

1) 서울역사편찬원 서울지명사전 홈페이지 내용 참조  
(<https://history.seoul.go.kr>)

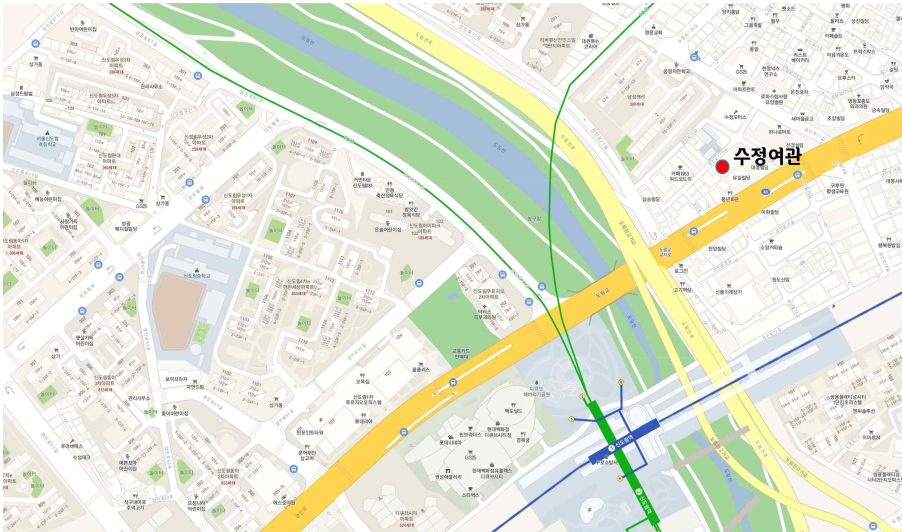
수정여관의 위치는 서울시 영등포구 경인로 77가길 9에 위치하고 있다. 도림천변 신도림역과 문래동 사이 철공단지 골목에 있다. 현재도 수정여관으로 영업 중이다.

본 건물이 위치하고 있는 문래동은 일제 강점기 때 종연, 동양 등 크고 작은 방직공장이 들어서자 일본인들에 의해서 ‘사옥동’(絲屋洞)<sup>2)</sup>이라 불렸고, 1952년 사옥동에서 문래동으로 개칭하였다. 조선시대에는 경기도 금천군 상북면 ‘도야미리’(道也味里)에 속했고, 일제 강점기 초엔 경기도 시흥군 북면 도림리에 속했다고 한다.

2) 사옥동은 방직공장을 뜻하는 사옥이라는 일본식 한자말로 일본식 행정구역명칭인 정(町)만 우리식 행정구역명칭인 동(洞)으로 바꾼 것이다.



수정여관\_파노라마



수정여관\_위치도

## 2. 건물의 배치 및 현황

수정여관 건물은 199㎡대지위에 위치하고 있다. 건축물 대장 기록에 의하면 건축면적은 39.67㎡로 되어 있으며 과거 영등포 공업지역으로 철공소들이 많이 모여 있던 도림천변 신도림역과 문래동 사이로, 건물 남쪽으로는 도림천과 서울지하철 1, 2호선 신도림역이 있으며 건물의 좌우로 경인로와 도림천로, 경인로 77가길에 접하고 있다. 북쪽으로는 문래창작촌이 위치하고 있다.

현재 건물은 조적조 2층 건물로 되어 있다. 외벽에 붉은 벽돌과 담쟁이 넝쿨이 조화를 이루고 있다. 최초의 건물은 건립 시기는 1959년이라고 한다. 현 수정여관 대표인 안승씨의 증언에 의하면 현재의 건물은 과거 건물을 1983년 임차 후 현대적인 시설로 전체 내부 수리를 했으며, 인수 이전 건물 용도도 숙박업소 건물 이였다고 한다. 2021년 5월 내부 화재가 발생하여 여관 내부를 전체 수리 하였다고 한다.



수정여관\_전경



수정여관\_간판



### 3. 건축적 특성

현재 수정여관은 붉은 벽돌, 조적조 2층 건물이다. 낮은 복도의 실내구조 전형적인 1980년대 여관의 모습을 그대로 가직하고 있다.

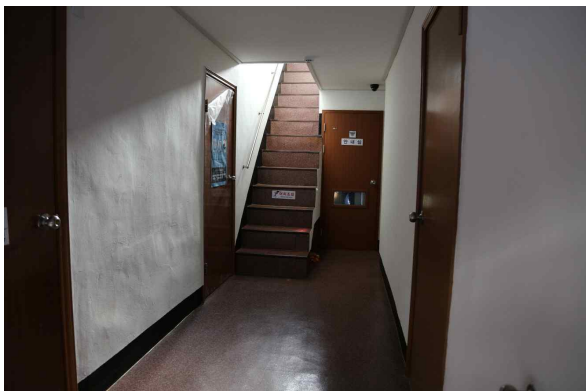
수정여관이 속한 영등포구 문래동2가 일반 30-2번지의 건축물대장에 의하면 1967년 30번지에서 분할되어 현재의 건물이 완성된 것으로 보인다. 수정여관이 속한 대지위치에는 건물물대장상 3개의 건물이 나온다. 건축물 구조는 단층의 일반 목구조로 나온다. 하지만 현재 수정여관 건물은 2층의 조적조 건물이다. 전면 오른쪽 1~2층 창문은 하얀색 미서기 널빤지 창호로 되어 있고 그 위 철근에 철망을 엮어 만든 방범창이 있고, 좌우측 창호는 알루미늄 샷시 창호로 되어 있다. 건물의 내부는 2021년 5월 화재 이후 목조구조와 조적으로 내부를 전체 수리 하였다고 한다.



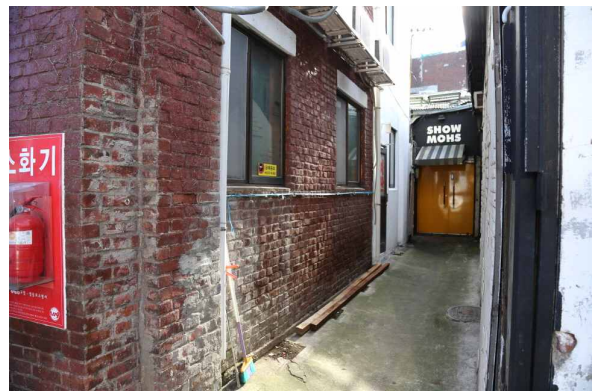
수정여관\_전면



수정여관\_전면



수정여관\_내부

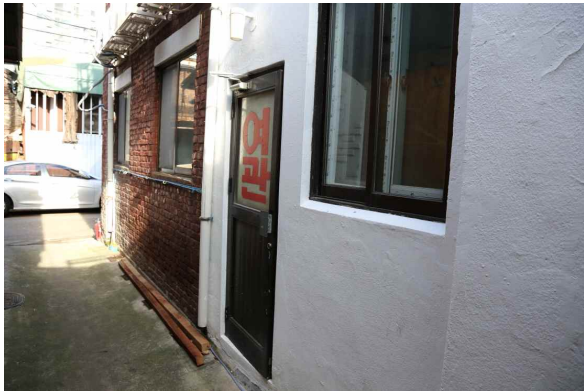


수정여관\_측면

## 4. 연혁

수정여관의 건물은 건축물대장에 의하면 1959년 준공된 것으로 나오고 여관업으로는 1966년 현 위치에 개업 이후 다수의 사업자변경이 이루어진 것으로 나오고 1983도에 현 대표인 안승씨가 건물을 임차하여 운영하다가 1986년도에 여관 건물 전체를 인수하여 현재까지 운영해오고 있다고 한다.

수정여관은 1966년 개업이 후 한 자리에서 계속 운영되고 있는 여관이다. 서울의 통의동 보안여관, 당산동 남산여인숙 등이 폐업 및 용도 변경으로 인해 현재 수정여관은 서울에서 여관 숙박업으로는 가장 오래된 여관 건물이다. 수정여관은 같은 장소에서 55년 동안 운영된 여관으로 문래동2가 일대의 시대적 모습을 보여주는 장소이다.



수정여관\_측면출입구



수정여관\_전면 출입구

## 5. 활용방안

인근 중소 철공소들이 모여 있는 서울시 영등포구 문래동 지역은 2000년대 들어 공장 이전 정책과 재개발로 단지 안 업체들이 옮겨가자 홍대, 대학로 등지에서 젊은 예술가들이 알음알음 찾아와 비어 있는 철공소 공간에 작업실을 만들고 있는 지역이다. 이런 지역에서 같은 장소에서 55년 동안 운영되어 온 건물이다. 수정여관은 문래동 철공단지 골목 일대의 시대적 모습을 보여주는 장소로서 보존 가치가 있으며 과거 영등포 공업지역으로 철공소들이 많이 모여 있던 지역적 역사를 돌이켜 볼 수 있는 공간으로 활용 한다면 좋을 것으로 판단된다.



## 부록 개요서

문화재명	수정여관
문화재지정별	서울시미래유산 2013-170
문화재 위치	서울특별시 영등포구 경인로77가길 9
연면적	
건물 수량	1동
분류	상업시설
주요구조	철근콘크리트
주용도	숙박업소
주요외장재	철근콘크리트
지붕재	철근콘크리트
창호	
높이	
건립연도	1959년(여관 개업 1966년)
활용방안	생활사 박물관

